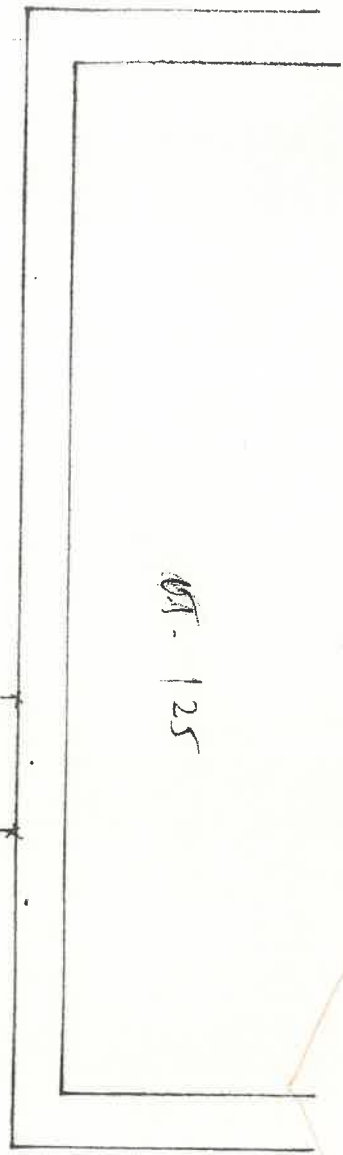
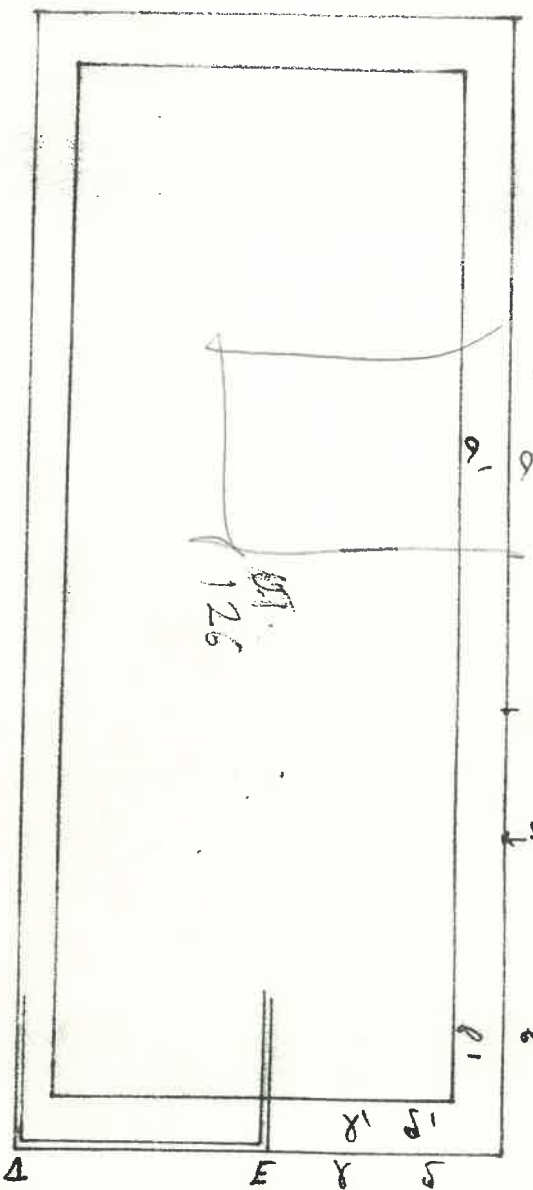
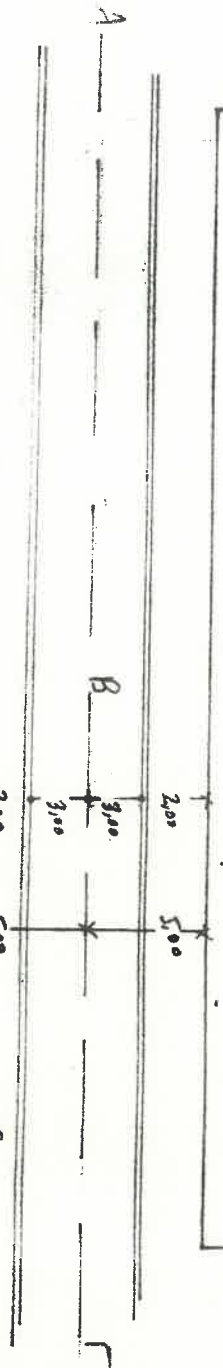


ΑΤΤΙΚΗ  
 ΤΗΡΑΞΙΕ  
 ΤΟ ΑΠΟΔΟΜΑΤ  
 ΒΟΥΛΙΑΡΕΝΗ  
 ΤΑΝ. ΤΑΜΑΝΟΥ  
 ΥΠ. ΑΡ. 5360 / 78  
 Δ/Τ



ΑΤ. 125

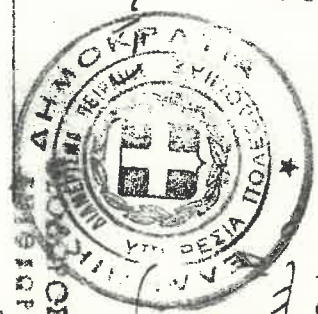


ΑΤ. 126

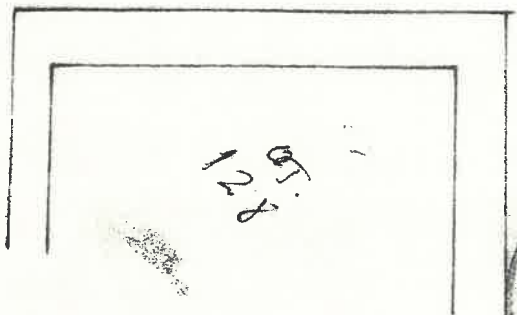
Κουβαλάς Βάβας  
 20-4-51 Δ/τος  
 Η γερφή απομακρύνεται από τα νε  
 σπογγώδη με διάμετρο ΑΒΤ περίπου  
 3500 mm και οι βάσεις 5000 mm.  
 Η γερφή απομακρύνεται γύρω από  
 με διάμετρο ΑΕ.  
 Οι αντιστάσεις γερφών είναι 4 γύρω  
 σπογγώδη με απόσταση 4 γύρω  
 διάμετρο 8000 mm.

28-3-78

Οφείλουν



ΕΠΙΧΕΙΡΗΣΙΑΚΟ  
 ΤΜΗΜΑ  
 ΕΡΓΩΝ



ΑΤ. 128